

# พลาสมา: โปรตีนฟังก์ชัน สำหรับอาหารสัตว์เลี้ยง



ในปัจจุบัน เจ้าของสัตว์เลี้ยงนิยมศึกษาคุณสมบัติและข้อดีของวัตถุดิบที่ใช้ผสมในอาหารสัตว์เลี้ยงเพื่อความปลอดภัยและสุขภาพที่ดีของสัตว์เลี้ยง เอพีซีให้ความสำคัญแก่คุณภาพของวัตถุดิบทั้งที่ให้ประโยชน์และเป็นมิตรต่อสิ่งแวดล้อม จึงผลิตพลาสมาที่ให้คุณสมบัติและคุณค่าทางโภชนาการตามความคาดหวังของเจ้าของสัตว์เลี้ยง

## อาหารเปียกและอาหารกึ่งเปียก

พลาสมาให้คุณสมบัติเป็นสารยึดเหนี่ยวที่มีคุณภาพ (binder) สำหรับอาหารเปียกและอาหารกึ่งเปียก ช่วยให้เนื้อจับก้อนคงรูป ลดปริมาณการแตกเป็นเศษเนื้อ ทำให้ผิวสัมผัสของอาหารน่ากิน และคงความชื้นเหนียวของของเหลวแบบที่สัตว์เลี้ยงชื่นชอบ

- เพิ่มประสิทธิภาพในการกักเก็บน้ำในเนื้ออาหาร การขึ้นรูปเป็นก้อนเจลและช่วยให้หน้าและไขมันรวมตัวกันได้ดีขึ้น (emulsification)
- เพิ่มความน่ากินของอาหาร
- ย่อยได้ดี
- เพิ่มปริมาณโปรตีนและลดปริมาณแป้งในอาหารสำเร็จ
- ทดแทนสารให้ความเหนียวและสารคงรูปบางชนิดซึ่งย่อยยาก

## อาหารเม็ดและขนมขบเคี้ยว

พลาสมามีคุณสมบัติเสริมสร้างภูมิคุ้มกัน และทดแทนวัตถุดิบที่ส่งผลเสียแก่สุขภาพสัตว์เลี้ยง โดยมีผลวิจัยรับรองมากกว่า 600 ฉบับ พิสูจน์ว่าพลาสมาเสริมสร้างสุขภาพที่แข็งแรงซึ่งนำไปสู่ความเป็นอยู่ที่ดีของสัตว์เลี้ยง

- เสริมสร้างภูมิคุ้มกัน
- เพิ่มประสิทธิภาพการย่อยได้
- เพิ่มความน่ากินของอาหาร
- สารเสริมโปรตีนคุณภาพสูง มีปริมาณเถ้า (ash) ต่ำ
- ปรับสมดุลของแคลเซียมและฟอสฟอรัสจากเนื้อสัตว์
- แหล่งโปรตีนเชิงฟังก์ชันที่ช่วยรักษาและดูแลการฟังก์ชันการรับรู้ในสัตว์เลี้ยงสูงวัย

### สัตว์เลี้ยง



พลาสมาให้ผลลัพธ์ที่ดีกว่าโปรตีนกลูเตนจากข้าวสาลี ในอาหารเปียก



**พลาสมา** สารเสริมที่เหมาะสมสำหรับสัตว์เลี้ยงในทุกช่วงวัย ช่วยลดผลกระทบจากความเครียด อันได้แก่ การเปลี่ยนสูตรอาหาร, ความกังวลจากการถูกแยกจากเจ้าของ, ระบบย่อยอาหารไม่สมบูรณ์ และอาการอักเสบจากสาเหตุต่างๆ เป็นต้น

## ประวัติความเป็นมาของเอพีซี

เอพีซี ผู้ผลิตพลาสมาชนิดผงแบบสเปรย์ดรายรายใหญ่ที่สุดของโลก มีโรงงานผลิตกระจายอยู่ทั่วทุกภูมิภาค ได้แก่ สหรัฐอเมริกา, สหราชอาณาจักร (อังกฤษและไอร์แลนด์เหนือ), สเปน, โปแลนด์, แคนาดา, บราซิล, และอาร์เจนตินา

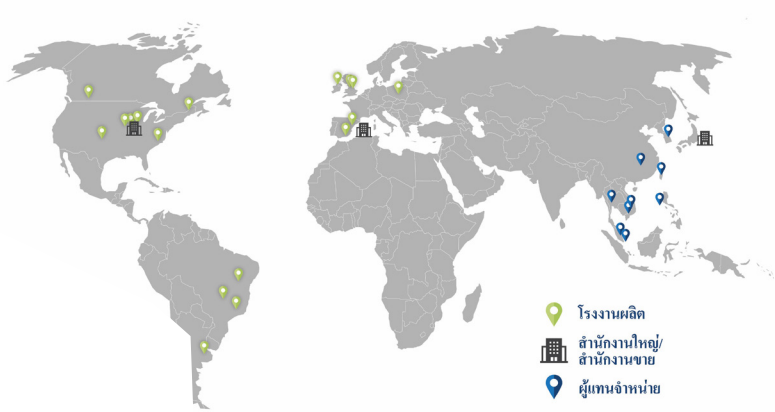
เอพีซีมีประสบการณ์มากกว่า 40 ปีในการผลิตและจำหน่ายพลาสมา สารเสริมโปรตีนคุณภาพสูงที่เน้นความปลอดภัยแก่สัตว์ทุกชนิด

## พลาสมา

เอพีซีเริ่มผลิตและจำหน่ายพลาสมาชนิดผงแบบสเปรย์ดรายตั้งแต่ พ.ศ. 2523 เป็นต้นมา โดยพลาสมาถูกสกัดจากโลหิตของสัตว์ที่ผ่านการตรวจสอบคุณภาพตามมาตรฐานของวัตถุดิบอาหารเพื่อการบริโภคของมนุษย์เท่านั้น และผ่านกระบวนการผลิตหลายขั้นตอน ได้แก่ การสกัดพลาสมาออกจากเม็ดเลือดแดงด้วยอุณหภูมิความร้อนและพ่นแห้งแบบสเปรย์ดราย จนพลาสมาแห้งกลายเป็นผงเนื้อเดียวกันและถูกนำมาใช้ผสมในอาหารสัตว์เพื่อเสริมคุณค่า ทางโภชนาการแก่สัตว์ชนิดต่างๆ โดยพลาสมาโปรตีนมีส่วนประกอบของโปรตีนของฟังก์ชันหลายชนิด ได้แก่ อัลบูมิน (albumin), โกลบูลิน (globulin), ทรานสเฟอริน (transferrin), โกรทแฟกเตอร์ (growth factors), ไบโอแอคทีฟเปปไทด์ (bioactive peptides), และ โภชนะอื่นๆ ที่มีประโยชน์ต่อการเจริญเติบโตของสัตว์

## คุณสมบัติของพลาสมา

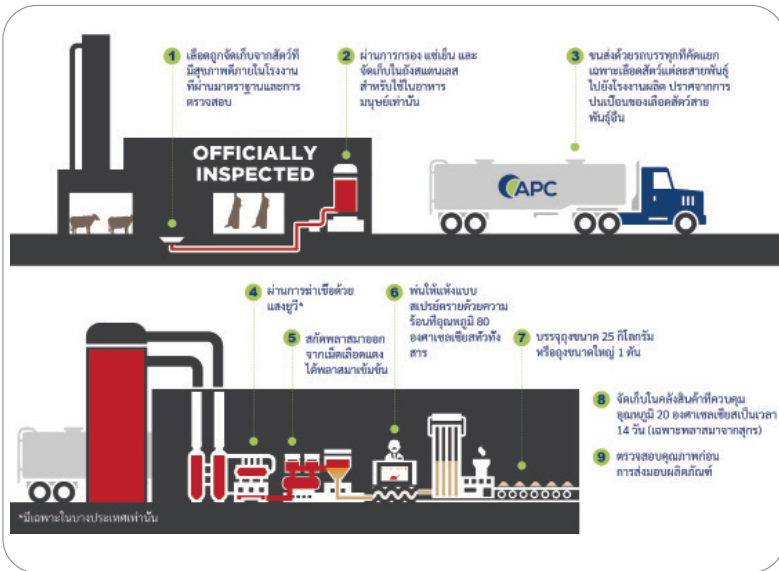
พลาสมาช่วยเสริมสร้างภูมิคุ้มกันในสัตว์เลี้ยงเพื่อต่อสู้กับเชื้อไวรัสและแบคทีเรียอย่างมีประสิทธิภาพและให้ผลรวดเร็ว พลาสมาทำงานเป็นระบบ ส่งผลต่อระบบภูมิคุ้มกันทั้งหมด ทำให้ระบบภูมิคุ้มกันร่างกายสัตว์สามารถตอบสนองและต้านทานความเครียดได้



พันธกิจของเรา คือ การช่วยให้สัตว์เจริญเติบโตโดยใช้วัฏกรรมการทำงานของโปรตีนที่จะส่งผลให้ประสิทธิภาพการผลิตเพิ่มขึ้น

## การเชื่อมต่อระบบภูมิคุ้มกัน

พลาสมาส่งผลต่อระบบต่างๆ ของสัตว์



## ข้อมูลความปลอดภัยทางชีวภาพของพลาสมา

เอพีซีให้ความสำคัญต่อกระบวนการผลิตที่ปลอดภัย เพื่อให้ผู้เชื่อมั่นได้ว่าผลิตภัณฑ์ของเอพีซีมีคุณภาพและให้ประสิทธิภาพสูงสุดทุกครั้งที่ใช้งาน โดยผ่านการลงทุนวิจัยและพัฒนาเทคโนโลยีการผลิตโปรตีนสัตว์แบบสเปรย์ดรายอย่างต่อเนื่อง จนได้รับการยอมรับจากผู้ให้เอพีซีเป็นผู้นำด้านโปรตีนสัตว์ของโลก และยังคงรักษามาตรฐานผลิตภัณฑ์ด้วยการทดลองทางวิทยาศาสตร์ซ้ำๆ เพื่อสร้างความมั่นใจให้แก่ผู้เชื่อว่าผลิตภัณฑ์ปลอดภัยโรคต่าง ๆ อย่างแน่นอน นอกจากนี้ กระบวนการผลิตพลาสมาแบบสเปรย์ดรายปฏิบัติตามแนวทางการผลิตผลิตภัณฑ์จากเลือดเพื่อการบริโภคสำหรับมนุษย์ซึ่งกำหนดโดยองค์การอนามัยโลก (WHO)

